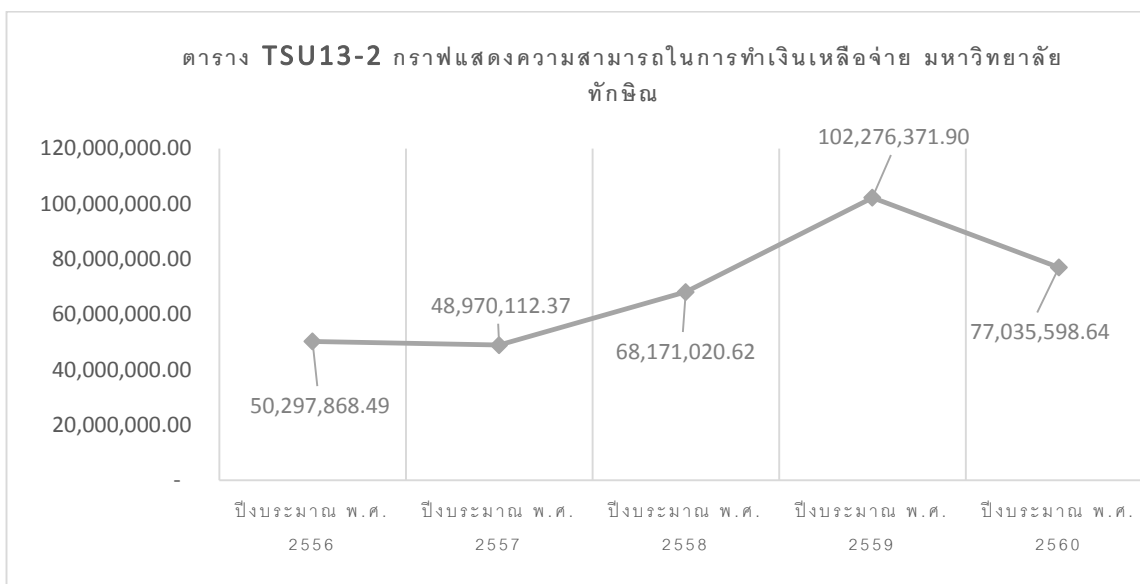


## ขั้นตอนการดำเนินงาน

ขอรายงานตัวชี้วัดข้อ 1.5 7.5-2 ความสามารถในการทำเงินเหลือจ่าย (TSU13) :  
อัตราเงินเหลือจ่ายเทียบกับงบประมาณจัดสรรในแต่ละปีงบประมาณ

อ้างอิงที่ประชุมฝ่ายการคลังและทรัพย์สิน ครั้งที่ 1/2561 ประจำเดือนกุมภาพันธ์ 2561  
วันที่ 2 กุมภาพันธ์ 2561 เรื่องพิจารณาคำรับรองการปฏิบัติงาน ฝ่ายการคลังและทรัพย์สิน มหาวิทยาลัย  
ทักษิณ ประจำปีการศึกษา 2560 และกำหนดผู้รับผิดชอบ ซึ่งมีรายละเอียดการมอบหมายตามบันทึกข้อความ  
ที่ ศธ 64.06/0861 ลงวันที่ 21 มีนาคม 2561 เรื่องรายงานการประชุมฝ่ายการคลังและทรัพย์สิน ครั้งที่  
1/2561 นั้น ในการนี้ จึงขอรายงานขั้นตอน ดังนี้

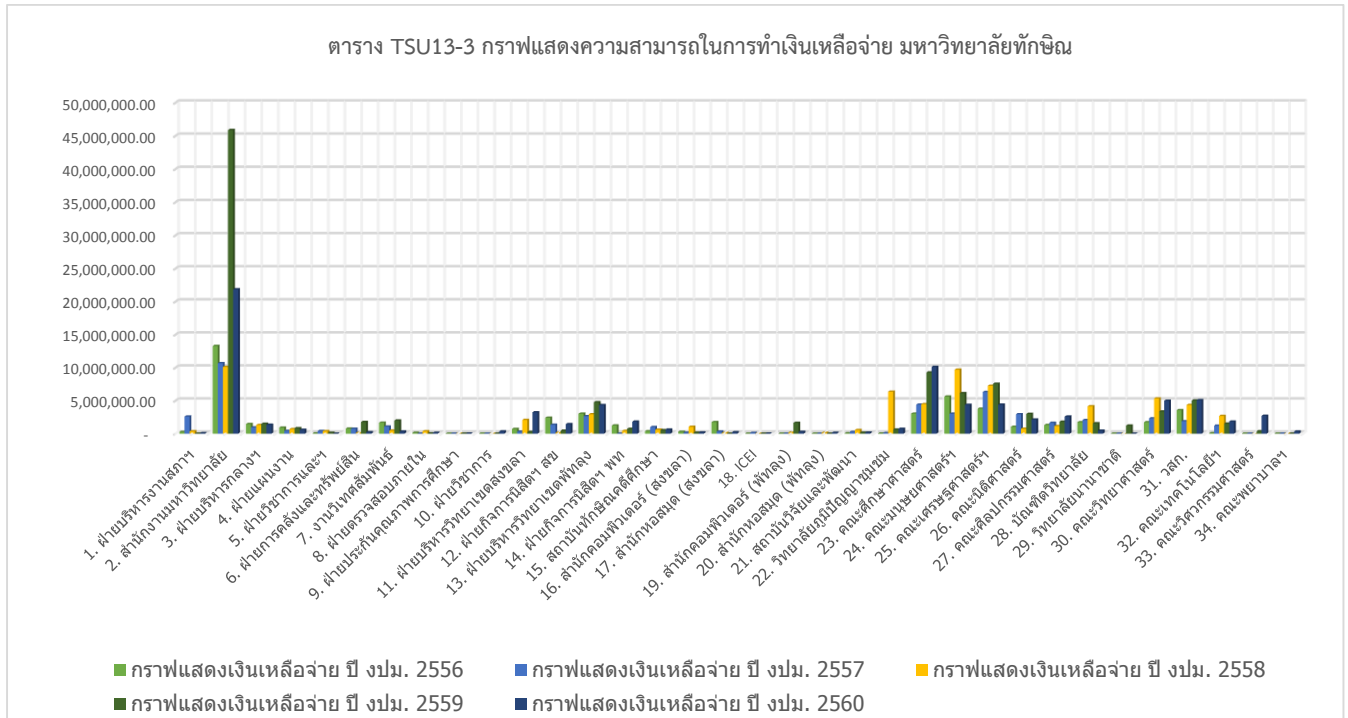
1. มีการจัดประชุมเพื่อกำหนดผู้รับผิดชอบ ตามบันทึกข้อความที่ ศธ 64.06/0861 ลง  
วันที่ 21 มีนาคม 2561 เรื่องรายงานการประชุมฝ่ายการคลังและทรัพย์สิน ครั้งที่  
1/2561
2. มีการวางแผนการปฏิบัติงาน เพื่อกำหนดแนวทางการดำเนินงาน กำหนดระยะเวลา
3. จัดทำรายงานความสามารถในการทำเงินเหลือจ่าย ดังนี้
  - 3.1 เก็บข้อมูลจากงบประมาณของมหาวิทยาลัย จากงบประมาณรายจ่ายประจำปี  
รายการโอนเปลี่ยนแปลง และรายงานประมาณในระบบบัญชีสามมิติ
  - 3.2 เก็บข้อมูลการกันเงินไว้เบิกเหลือมปี และรายการเบิกจ่ายแต่ละปี
  - 3.3 นำข้อมูล 3.1 และ 3.2 มาจัดทำรายงานความสามารถในการทำเงินเหลือจ่าย  
พร้อมตรวจสอบความถูกต้อง
  - 3.4 นำข้อมูล 3.3 มาจัดทำกราฟ
  - 3.5 นำข้อมูล 3.4 มาวิเคราะห์ข้อมูล
4. ตรวจสอบประเมินผล รายงานความสามารถในการทำเงินเหลือจ่าย
5. นำรายงานความสามารถในการทำเงินเหลือจ่าย มาปรับปรุงข้อมูล จึงขอเสนอ  
รูปแบบรายงาน ดังนี้



จากตาราง TSU13-2 แสดงถึงความสามารถในการทำเงินเหลือจ่ายของมหาวิทยาลัยตั้งแต่ปีงบประมาณ พ.ศ. 2556 ถึงปีงบประมาณ พ.ศ. 2560 ซึ่งมหาวิทยาลัยมีความสามารถในการทำเงินเหลือจ่ายเพิ่มขึ้นและลดลงตามแผนการเบิกจ่าย โดยเฉพาะปีงบประมาณ พ.ศ. 2559 มหาวิทยาลัยมีนโยบายสำหรับการกันเงินไว้เบิกเหลือมปี กรณีโครงการหรือกิจกรรมที่ได้รับงบประมาณแต่ยังไม่ดำเนินการมหาวิทยาลัยจะไม่อนุญาตให้กันเงินไว้เบิกเหลือมปี จากนโยบายดังกล่าวส่งผลให้ความสามารถในการทำเงินเหลือจ่ายของมหาวิทยาลัยในปีงบประมาณ พ.ศ. 2559 อยู่ในระดับที่สูงเมื่อเปรียบเทียบกับปีงบประมาณอื่น ประกอบกับงบประมาณที่มหาวิทยาลัยได้รับจัดสรรจากรัฐบาลในปีงบประมาณ พ.ศ. 2559 เพิ่มขึ้นจำนวน 218,745,091 บาท เมื่อเปรียบเทียบกับปีงบประมาณ พ.ศ. 2558

ทั้งนี้ ภายหลังจากใช้นโยบายการกันเงินไว้เบิกเหลือมปีส่งผลให้ความสามารถในการทำเงินเหลือจ่ายของมหาวิทยาลัยในปีถัดไปมีแนวโน้มลดลงตามลำดับ แสดงให้เห็นถึงการใช้จ่ายเงินที่มีประสิทธิภาพและมีวินัยการคลังมากขึ้น

ปีงบประมาณ	งบประมาณที่ได้รับจัดสรร	เงินเหลือจ่าย	ร้อยละของเงินเหลือจ่าย
2556	1,323,892,424.00	50,297,868.49	3.80
2557	1,301,812,455.00	48,970,112.37	3.76
2558	1,302,622,515.00	68,171,020.62	5.23
2559	1,521,367,606.00	102,276,371.90	6.72
2560	1,680,322,650.00	77,035,598.64	4.58

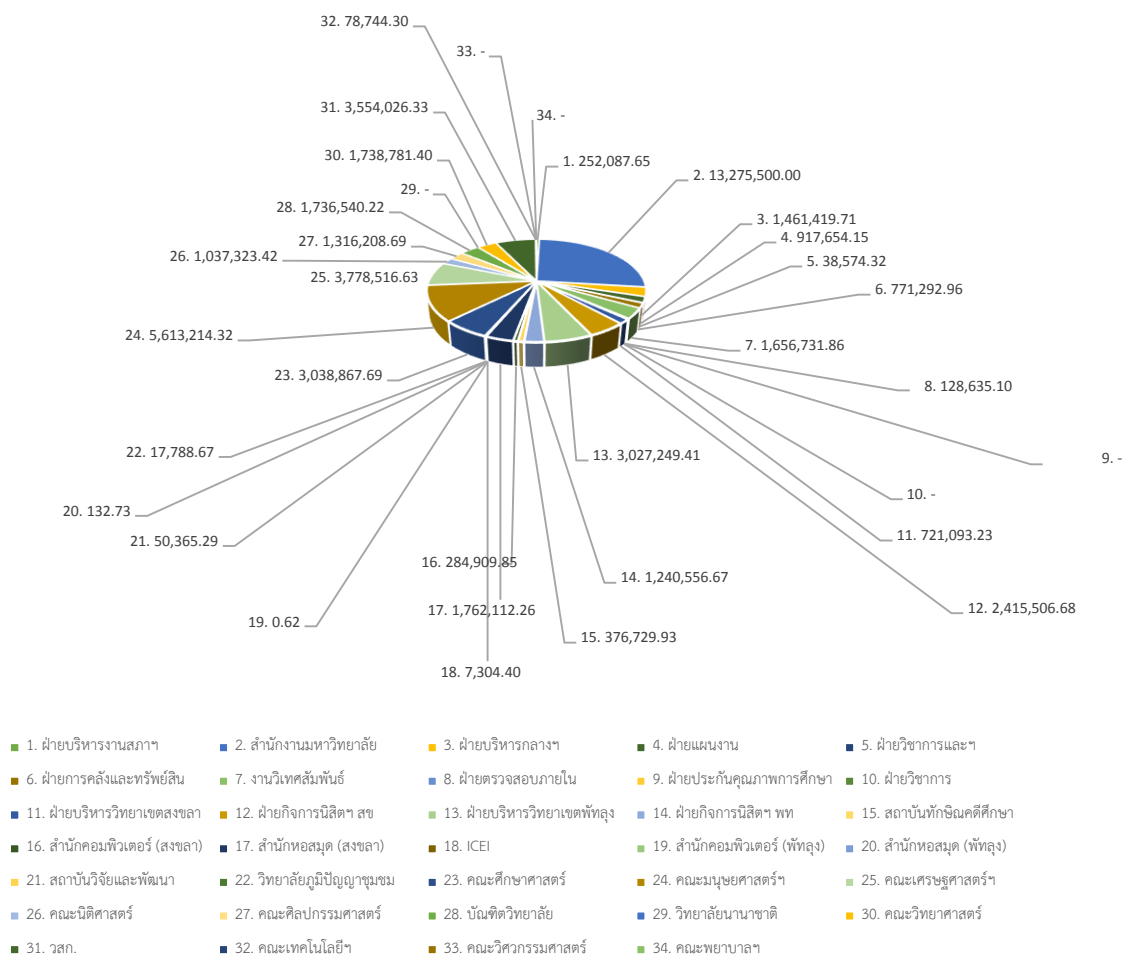


จากตาราง TSU13-3 แสดงความสามารถในการทำเงินเหลือจ่ายของมหาวิทยาลัยปีงบประมาณ พ.ศ. 2560 - ปีงบประมาณ พ.ศ. 2556 โดยแสดงให้เห็นถึงการกระจายข้อมูล และเปรียบเทียบการเพิ่มขึ้นลดลงในแต่ละปีของแต่ละส่วนงาน

ข้อมูลแสดง ตาราง TSU13-3

ส่วนงาน	กราฟแสดงเงินเหลือจ่าย				
	2556	2557	2558	2559	2560
1. ฝ่ายบริหารงานสภาฯ	252,087.65	2,595,222.76	363,676.21	4,063.80	81,749.31
2. สำนักงานมหาวิทยาลัย	13,275,500.00	10,667,070.00	10,109,180.00	45,869,555.00	21,845,885.93
3. ฝ่ายบริหารกลางฯ	1,461,419.71	942,945.33	1,312,422.87	1,495,383.61	1,344,720.29
4. ฝ่ายแผนงาน	917,654.15	419,213.64	688,021.36	827,216.52	578,366.38
5. ฝ่ายวิชาการและฯ	38,574.32	398,193.98	384,264.73	137,930.39	-
6. ฝ่ายการคลังและทรัพย์สิน	771,292.96	754,482.29	119,807.06	1,778,378.23	225,203.21
7. งานวิเทศสัมพันธ์	1,656,731.86	1,076,022.77	471,105.41	1,986,819.86	328,113.83
8. ฝ่ายตรวจสอบภายใน	128,635.10	140.60	374,887.72	33,867.30	124,515.25
9. ฝ่ายประกันคุณภาพการศึกษา	-	-	-	1,139.20	24,736.00
10. ฝ่ายวิชาการ	-	-	-	-	344,855.10
11. ฝ่ายบริหารวิทยาเขตสงขลา	721,093.23	314,708.69	2,075,586.64	258,405.63	3,224,452.53
12. ฝ่ายกิจการนิสิตฯ สข	2,415,506.68	1,343,765.64	133,175.75	452,899.91	1,437,168.83
13. ฝ่ายบริหารวิทยาเขตพัทลุง	3,027,249.41	2,655,234.15	2,930,012.67	4,769,449.99	4,323,252.63
14. ฝ่ายกิจการนิสิตฯ พท	1,240,556.67	2,418.40	419,681.74	737,051.84	1,821,773.54
15. สถาบันทักษิณคดีศึกษา	376,729.93	1,008,548.34	609,482.88	531,281.01	621,020.01
16. สำนักคอมพิวเตอร์ (สงขลา)	284,909.85	155,188.88	1,049,358.57	152,827.48	188,137.95
17. สำนักหอสมุด (สงขลา)	1,762,112.26	330,728.94	112,581.73	10,037.73	215,616.80
18. ICEI	7,304.40	114,995.01	3,353.05	61.12	17,173.88
19. สำนักคอมพิวเตอร์ (พัทลุง)	0.62	12,004.12	169,091.87	1,635,901.68	274,388.08
20. สำนักหอสมุด (พัทลุง)	132.73	8.70	139,277.86	6,922.53	135,367.82
21. สถาบันวิจัยและพัฒนา	50,365.29	264,380.80	546,665.45	155,555.03	160,750.03
22. วิทยาลัยภูมิปัญญาชุมชน	17,788.67	98,404.74	6,355,367.08	623,064.94	739,602.28
23. คณะศึกษาศาสตร์	3,038,867.69	4,400,937.50	4,471,432.18	9,267,846.86	10,110,609.76
24. คณะมนุษยศาสตร์ฯ	5,613,214.32	3,022,278.11	9,685,178.44	6,127,481.42	4,369,928.20
25. คณะเศรษฐศาสตร์ฯ	3,778,516.63	6,316,521.13	7,246,618.95	7,545,104.92	4,391,853.21
26. คณะนิติศาสตร์	1,037,323.42	2,940,860.93	754,139.25	2,993,906.23	2,134,724.46
27. คณะศิลปกรรมศาสตร์	1,316,208.69	1,646,373.87	1,150,580.58	1,813,758.27	2,585,515.97
28. บัณฑิตวิทยาลัย	1,736,540.22	2,062,930.70	4,134,534.42	1,564,538.50	461,875.77
29. วิทยาลัยนานาชาติ	-	-	-	1,216,380.53	-
30. คณะวิทยาศาสตร์	1,738,781.40	2,325,584.84	5,321,767.16	3,363,569.67	4,986,743.61
31. วสท.	3,554,026.33	1,888,398.72	4,347,232.54	5,017,388.53	5,070,133.54
32. คณะเทคโนโลยีฯ	78,744.30	1,212,548.79	2,689,852.45	1,519,825.07	1,830,142.04
33. คณะวิศวกรรมศาสตร์	-	-	2,684.00	368,895.10	2,710,836.56
34. คณะพยาบาลฯ	-	-	-	9,864.00	326,385.84
	50,297,868.49	48,970,112.37	68,171,020.62	102,276,371.90	77,035,598.64

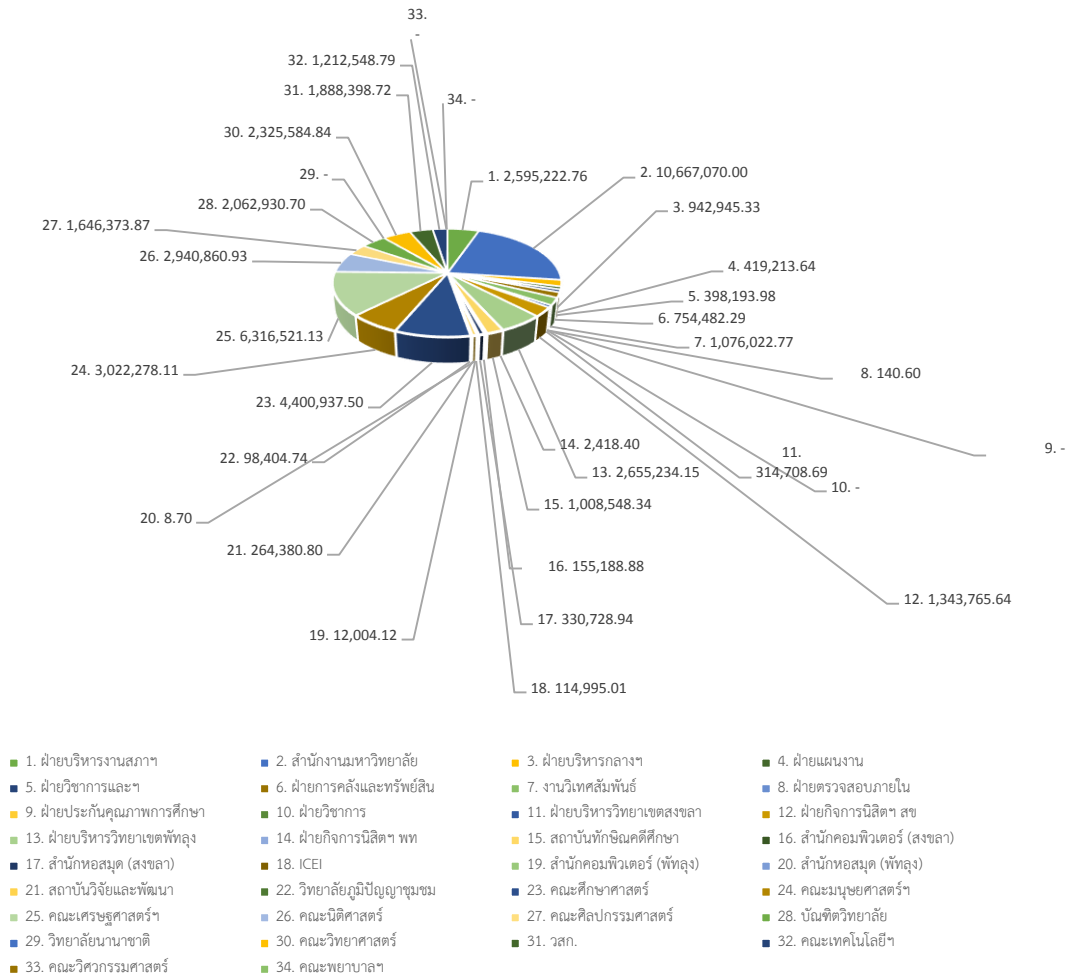
ตาราง TSU13-4 กราฟแสดงความสามารถในการทำเงินเหลือจ่ายมหาวิทยาลัยทักษิณ ปีงบประมาณ พ.ศ. 2556



จากตาราง TSU13-4 แสดงถึงความสามารถในการทำเงินเหลือจ่ายของส่วนงานในมหาวิทยาลัย ปีงบประมาณ พ.ศ. 2556 เพื่อแสดงสัดส่วนลักษณะพื้นที่การทำเงินเหลือจ่ายของส่วนงานโดยนำข้อมูลมาจากระบบบัญชีสามมิติ ทั้งนี้ ขอรายงาน 5 ลำดับส่วนงานที่มีเงินเหลือจ่ายน้อย แต่แสดงให้เห็นถึงศักยภาพการเบิกจ่ายเงินให้เป็นไปตามแผนงบประมาณที่ได้รับจัดสรรในแต่ละปี ดังนี้

ส่วนงาน	เงินเหลือจ่าย	ร้อยละ
สำนักคอมพิวเตอร์ (พัทลุง)	0.62	0
สำนักหอสมุด (พัทลุง)	132.73	0
ICEI	7,304.40	0.01
วิทยาลัยภูมิปัญญาชุมชน	17,788.67	0.04
ฝ่ายวิชาการและฯ	38,574.32	0.08

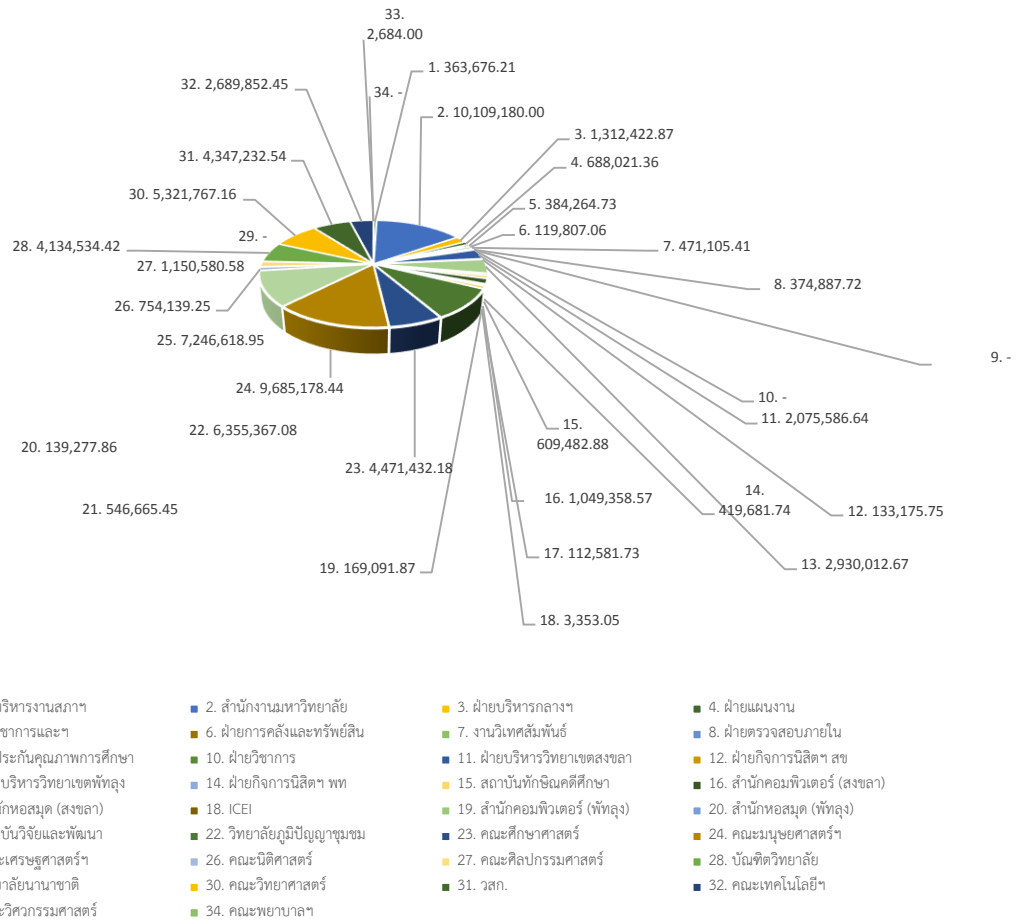
ตาราง TSU13-5 กราฟแสดงความสามารถในการทำเงินเหลือจ่าย มหาวิทยาลัยทักษิณ ปีงบประมาณ พ.ศ. 2557



จากตาราง TSU13-5 แสดงถึงความสามารถในการทำเงินเหลือจ่ายของส่วนงานในมหาวิทยาลัย ปีงบประมาณ พ.ศ. 2557 เพื่อแสดงสัดส่วนลักษณะพื้นที่การทำเงินเหลือจ่ายของส่วนงานโดยนำข้อมูลมาจากระบบบัญชีสามมิติ ทั้งนี้ ขอรายงาน 5 ลำดับส่วนงานที่มีเงินเหลือจ่ายน้อย แต่แสดงให้เห็นถึงศักยภาพการเบิกจ่ายเงินให้เป็นไปตามแผนงบประมาณที่ได้รับจัดสรรในแต่ละปี ดังนี้

ส่วนงาน	เงินเหลือจ่าย	ร้อยละ
สำนักหอสมุด (พัทลุง)	8.70	0
ฝ่ายตรวจสอบภายใน	140.60	0
ฝ่ายกิจการนิสิตฯ พท	2,418.40	0
สำนักคอมพิวเตอร์ (พัทลุง)	12,004.12	0.02
วิทยาลัยภูมิปัญญาชุมชน	98,404.74	0.2

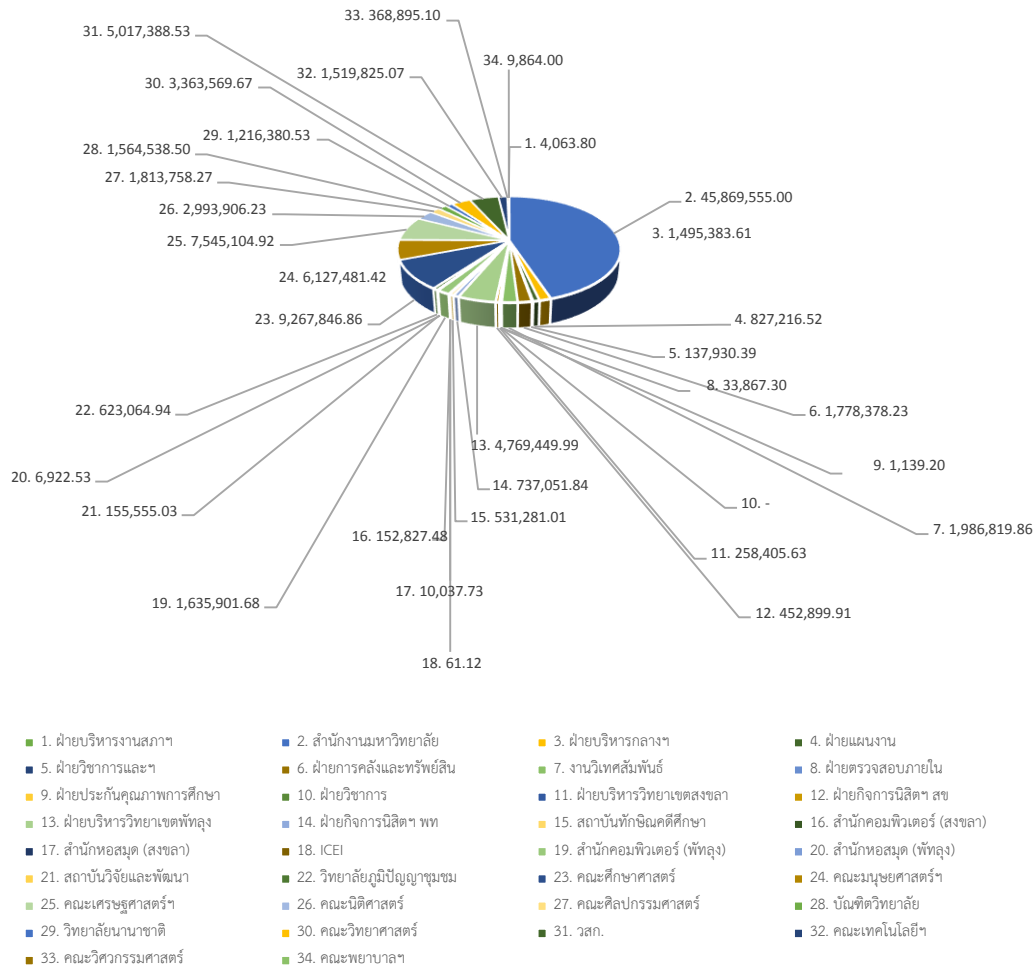
ตาราง TSU13-6 กราฟแสดงความสามารถในการทำเงินเหลือจ่าย มหาวิทยาลัยทักษิณ ปีงบประมาณ พ.ศ. 2558



จากตาราง TSU13-6 แสดงถึงความสามารถในการทำเงินเหลือจ่ายของส่วนงานในมหาวิทยาลัย ปีงบประมาณ พ.ศ. 2558 เพื่อแสดงสัดส่วนลักษณะพื้นที่การทำเงินเหลือจ่ายของส่วนงาน โดยนำข้อมูลมาจากระบบบัญชีสามมิติ ทั้งนี้ ขอรายงาน 5 ลำดับส่วนงานที่มีเงินเหลือจ่ายน้อย แต่แสดงให้เห็นถึงศักยภาพการเบิกจ่ายเงินให้เป็นไปตามแผนงบประมาณที่ได้รับจัดสรรในแต่ละปี ดังนี้

ส่วนงาน	เงินเหลือจ่าย	ร้อยละ
คณะวิศวกรรมศาสตร์	2,684.00	0
ICEI	3,353.05	0
สำนักหอสมุด (สงขลา)	112,581.73	0.17
ฝ่ายการคลังและทรัพย์สิน	119,807.06	0.18
สำนักหอสมุด (พัทลุง)	139,277.86	0.2

ตาราง TSU13-7 กราฟแสดงความสามารถในการทำเงินเหลือจ่ายมหาวิทยาลัยทักษิณ ปีงบประมาณ พ.ศ. 2559

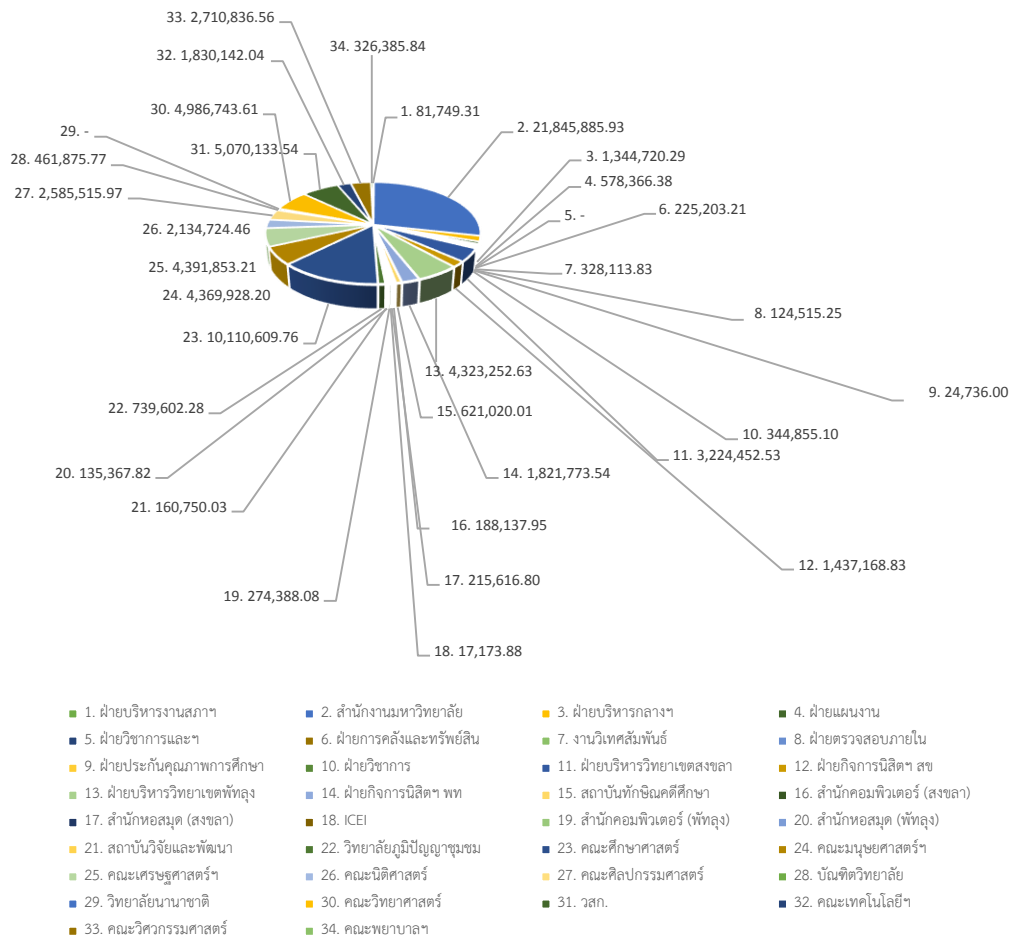


จากตาราง TSU13-7 แสดงถึงความสามารถในการทำเงินเหลือจ่ายของส่วนงานในมหาวิทยาลัย ปีงบประมาณ พ.ศ. 2559 เพื่อแสดงสัดส่วนลักษณะพื้นที่การทำเงินเหลือจ่ายของส่วนงานโดยนำข้อมูลมาจากระบบบัญชีสามมิติ ทั้งนี้ ขอรายงาน 5 ลำดับส่วนงานที่มีเงินเหลือจ่ายน้อย แต่แสดงให้เห็นถึงศักยภาพการเบิกจ่ายเงินให้เป็นไปตามแผนงบประมาณที่ได้รับจัดสรรในแต่ละปี ดังนี้

ส่วนงาน	เงินเหลือจ่าย	ร้อยละ
ICEI	61.12	0
ฝ่ายประกันคุณภาพการศึกษา	1,139.20	0
ฝ่ายบริหารงานสภาฯ	4,063.80	0
สำนักหอสมุด (พัทลุง)	6,922.53	0.01
คณะพยาบาลฯ	9,864.00	0.01



ตาราง TSU13-8 กราฟแสดงความสามารถในการทำเงินเหลือจ่ายมหาวิทยาลัยทักษิณ ปีงบประมาณ พ.ศ. 2560



จากตาราง TSU13-8 แสดงถึงความสามารถในการทำเงินเหลือจ่ายของส่วนงานในมหาวิทยาลัย ปีงบประมาณ พ.ศ. 2560 เพื่อแสดงสัดส่วนลักษณะพื้นที่การทำเงินเหลือจ่ายของส่วนงานโดยนำข้อมูลมาจากกระบบบัญชีสามมิติ ทั้งนี้ ขอรายงาน 5 ลำดับส่วนงานที่มีเงินเหลือจ่ายน้อย แต่แสดงให้เห็นถึงศักยภาพการเบิกจ่ายเงินให้เป็นไปตามแผนงบประมาณที่ได้รับจัดสรรในแต่ละปี ดังนี้

ส่วนงาน	เงินเหลือจ่าย	ร้อยละ
ICET	17,173.88	0.02
ฝ่ายประกันคุณภาพการศึกษา	24,736.00	0.03
ฝ่ายตรวจสอบภายใน	124,515.25	0.16
สำนักหอสมุด (พัทลุง)	135,367.82	0.18
สถาบันวิจัยและพัฒนา	160,750.03	0.21

